


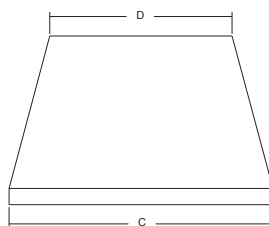
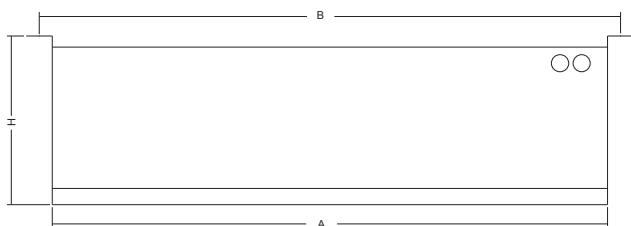


## KARTA KATALOGOWA

### OPRAWA OŚWIETLENIOWA CETAN IN 80W/120 W/150 W/200 W



Zasilanie: 230V/~50Hz		Kl. I		Lampa indukcyjna LVD		IP 54
--------------------------	---	-------	---	----------------------------	---	-------



Dane techniczne									
Lp.	Typ oprawy	Moc	A	B	C	D	H	Ciężar	Otwór w suficie
		/W/	/mm/	/mm/	/mm/	/mm/	/mm/	/kg/	mm
1	CETAN IN 80W SM	80	537	580	304	210	195	9,0	560 x 325
2	CETAN IN 120W SM	120	537	580	304	210	195	9,5	560 x 325
3	CETAN IN 150W SM	150	537	580	304	210	195	10,5	560 x 325
4	CETAN IN 200W SM	200	640	683	304	210	195	12,5	660 x 325

## ZASTOSOWANIE:

Oprawa CETAN IND z indukcyjnym źródłem światła może być stosowana z powodzeniem do oświetlania:

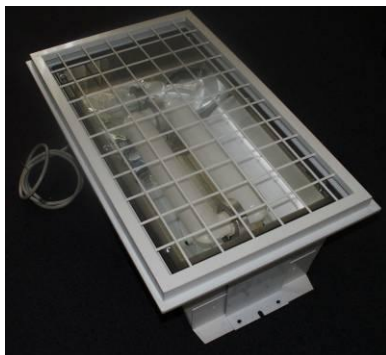
- stacji paliw,
- hal produkcyjnych i sportowych,
- dużych hal magazynowych, wystawowych i handlowych.

## Zalety oprawy:

- natychmiastowy ponowny zapłon,
- zmniejszenie zużycia energii elektrycznej,
- wymiana źródła światła po 50 000 godzin,
- specjalna konstrukcja trapezowa oprawy ułatwiająca montaż w suficie,
- mały ciężar,
- wprowadzenie przewodów do dławnic w miejscu wygodnym dla monterów,
- stabilna do montowania podstawa (wydłużone elementy zawieszenia),
- szyba hartowana z atestem lub z nietłukącego PC,
- paraboliczny odbłyśnik z anodyzowanego aluminium,

## Oprawa dostępna w opcjach:

1. Odbłyśnik: symetryczny, antyrefleksyjny.
2. Powłoka lakierowana proszkowo: połysk, matowa, struktura.  
Kolor standardowy: RAL 9016, inny możliwy wg uzgodnień.
3. Kratka ochronna.
4. Wersja z ramką zewnętrzną i bez ramki.



---

**Producent: AWLUKS Sp. z o. o**  
**ul. Centralnego Okręgu Przemysłowego 6**  
**27-400 Ostrowiec Świętokrzyski**

Tel. (+48) 41 260 90 13  
Fax. (+48) 41 265 41 15

e-mail : [awluks@awluks.pl](mailto:awluks@awluks.pl)  
[www.awluks.pl](http://www.awluks.pl)